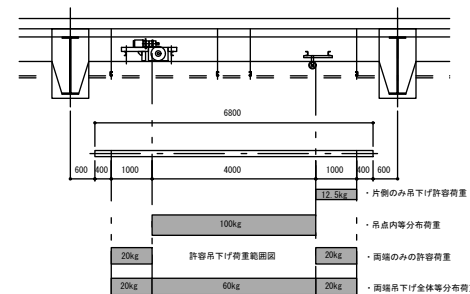
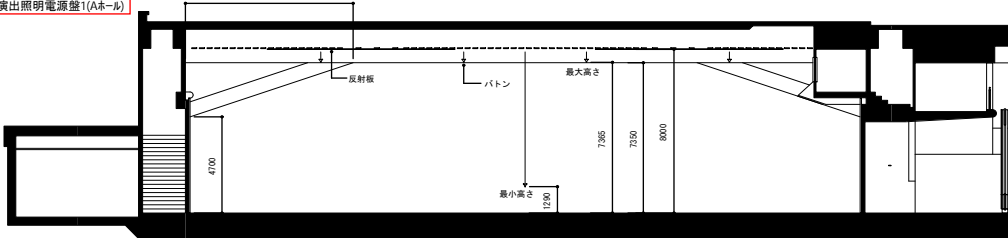


演出照明電源盤2(DL/WC)

演出照明電源盤1(Aホール)

演出照明電源盤3(Aホール)



バトン図凡例

記号	種類	長さ	吊り荷重	備考
B-1	美術バトン	22m	300kg	
B-2	照明バトン(3分筋)	6.8m・6m・6.8m	100kg×3	
L-1~12	照明バトン(2分筋)	6.8m×2	100kg×2	
L-13~14	照明バトン(3分筋)	6.8m×3	100kg×3	
L-15~16	照明バトン(3分筋)	6m・6.8m・6.8m	100kg×3	
L-17~18	照明バトン(3分筋)	6.8m×3	100kg×3	
L-19	照明バトン(3分筋)	6.8m・6m・6.8m	100kg×3	
L-20~21	照明バトン	22m	300kg	
WC1~11	照明用ウォールコンセント			

バトン番号	コンセント番号(コンセントはT型)						演出照明電源	回路数	備考		
	北側			南側							
L-1	①②③	④⑤⑥	⑦⑧⑨	①②③	④⑤⑥	⑦⑧⑨	1	6回路	1 回路20A		
L-2	①②③	④⑤⑥	⑦⑧⑨	①②③	④⑤⑥	⑦⑧⑨	1	6回路			
L-3	①②③	④⑤⑥	⑦⑧⑨	①②③	④⑤⑥	⑦⑧⑨	1	6回路			
L-4	①②③	④⑤⑥	⑦⑧⑨	①②③	④⑤⑥	⑦⑧⑨	1	6回路			
L-5	①②③	④⑤⑥	⑦⑧⑨	①②③	④⑤⑥	⑦⑧⑨	1	6回路			
L-6	①②③	④⑤⑥	⑦⑧⑨	①②③	④⑤⑥	⑦⑧⑨	1	6回路			
L-7	①②③	④⑤⑥	⑦⑧⑨	①②③	④⑤⑥	⑦⑧⑨	1	6回路			
L-8	①②③	④⑤⑥	⑦⑧⑨	①②③	④⑤⑥	⑦⑧⑨	1	6回路			
L-9	①②③	④⑤⑥	⑦⑧⑨	①②③	④⑤⑥	⑦⑧⑨	1	6回路			
L-10	①②③	④⑤⑥	⑦⑧⑨	①②③	④⑤⑥	⑦⑧⑨	1	6回路			
L-11	①②③	④⑤⑥	⑦⑧⑨	①②③	④⑤⑥	⑦⑧⑨	3	6回路			
L-12	①②③	④⑤⑥	⑦⑧⑨	①②③	④⑤⑥	⑦⑧⑨	3	6回路			
L-13	北側			南側			演出照明電源	回路数	備考		
	①②③	④⑤⑥	⑦⑧⑨	①②③	④⑤⑥	⑦⑧⑨				3	9回路
	①②③	④⑤⑥	⑦⑧⑨	①②③	④⑤⑥	⑦⑧⑨				3	9回路
	①②③	④⑤⑥	⑦⑧⑨	①②③	④⑤⑥	⑦⑧⑨				3	9回路
	①②③	④⑤⑥	⑦⑧⑨	①②③	④⑤⑥	⑦⑧⑨				3	9回路
	①②③	④⑤⑥	⑦⑧⑨	①②③	④⑤⑥	⑦⑧⑨				3	9回路
L-14	北側			南側			演出照明電源	回路数	備考		
	①②③	④⑤⑥	⑦⑧⑨	①②③	④⑤⑥	⑦⑧⑨				3	9回路
	①②③	④⑤⑥	⑦⑧⑨	①②③	④⑤⑥	⑦⑧⑨				3	9回路
	①②③	④⑤⑥	⑦⑧⑨	①②③	④⑤⑥	⑦⑧⑨				3	9回路
	①②③	④⑤⑥	⑦⑧⑨	①②③	④⑤⑥	⑦⑧⑨				3	9回路
	①②③	④⑤⑥	⑦⑧⑨	①②③	④⑤⑥	⑦⑧⑨				3	9回路
L-15	北側			南側			演出照明電源	回路数	備考		
	①②③	④⑤⑥	⑦⑧⑨	①②③	④⑤⑥	⑦⑧⑨				3	9回路
	①②③	④⑤⑥	⑦⑧⑨	①②③	④⑤⑥	⑦⑧⑨				3	9回路
	①②③	④⑤⑥	⑦⑧⑨	①②③	④⑤⑥	⑦⑧⑨				3	9回路
	①②③	④⑤⑥	⑦⑧⑨	①②③	④⑤⑥	⑦⑧⑨				3	9回路
	①②③	④⑤⑥	⑦⑧⑨	①②③	④⑤⑥	⑦⑧⑨				3	9回路
L-16	北側			南側			演出照明電源	回路数	備考		
	①②③	④⑤⑥	⑦⑧⑨	①②③	④⑤⑥	⑦⑧⑨				3	9回路
	①②③	④⑤⑥	⑦⑧⑨	①②③	④⑤⑥	⑦⑧⑨				3	9回路
	①②③	④⑤⑥	⑦⑧⑨	①②③	④⑤⑥	⑦⑧⑨				3	9回路
	①②③	④⑤⑥	⑦⑧⑨	①②③	④⑤⑥	⑦⑧⑨				3	9回路
	①②③	④⑤⑥	⑦⑧⑨	①②③	④⑤⑥	⑦⑧⑨				3	9回路
L-17	北側			南側			演出照明電源	回路数	備考		
	①②③	④⑤⑥	⑦⑧⑨	①②③	④⑤⑥	⑦⑧⑨				3	9回路
	①②③	④⑤⑥	⑦⑧⑨	①②③	④⑤⑥	⑦⑧⑨				3	9回路
	①②③	④⑤⑥	⑦⑧⑨	①②③	④⑤⑥	⑦⑧⑨				3	9回路
	①②③	④⑤⑥	⑦⑧⑨	①②③	④⑤⑥	⑦⑧⑨				3	9回路
	①②③	④⑤⑥	⑦⑧⑨	①②③	④⑤⑥	⑦⑧⑨				3	9回路
L-18	北側			南側			演出照明電源	回路数	備考		
	①②③	④⑤⑥	⑦⑧⑨	①②③	④⑤⑥	⑦⑧⑨				3	9回路
	①②③	④⑤⑥	⑦⑧⑨	①②③	④⑤⑥	⑦⑧⑨				3	9回路
	①②③	④⑤⑥	⑦⑧⑨	①②③	④⑤⑥	⑦⑧⑨				3	9回路
	①②③	④⑤⑥	⑦⑧⑨	①②③	④⑤⑥	⑦⑧⑨				3	9回路
	①②③	④⑤⑥	⑦⑧⑨	①②③	④⑤⑥	⑦⑧⑨				3	9回路
L-19	北側			南側			演出照明電源	回路数	備考		
	①②③	④⑤⑥	⑦⑧⑨	①②③	④⑤⑥	⑦⑧⑨				1	9回路
	①②③	④⑤⑥	⑦⑧⑨	①②③	④⑤⑥	⑦⑧⑨				1	9回路
	①②③	④⑤⑥	⑦⑧⑨	①②③	④⑤⑥	⑦⑧⑨				1	9回路
	①②③	④⑤⑥	⑦⑧⑨	①②③	④⑤⑥	⑦⑧⑨				1	9回路
	①②③	④⑤⑥	⑦⑧⑨	①②③	④⑤⑥	⑦⑧⑨				1	9回路
L-20	北側			南側			演出照明電源	回路数	備考		
	①②③	④⑤⑥	⑦⑧⑨	①②③	④⑤⑥	⑦⑧⑨				1	9回路
L-21	①②③	④⑤⑥	⑦⑧⑨	①②③	④⑤⑥	⑦⑧⑨	1	9回路	1 回路20A		

※○の部分の回路は、既存照明回路(15A)となるため回路使用の際は、スタッフにご相談ください。
2024年12月より仕様変更しており、各回路ブレーカーより直回路になっております。
バトン及び電気室にはDMXの装置は、設置されておりません。

WC番号	仕様	演出照明電源	回路番号	備考
WC1~6	各4回路 1回路30A C型コンセント	1	WC-1-6-1~4	※調光せず直回路で使用の場合は最大6回路まで
WC7~9	各4回路 1回路30A C型コンセント	2	WC-7-9-1~4	
WC10~11	各2回路 1回路30A C型コンセント	2	WC-10,11-1~2	

